

# Physiologie intégrative et phytothérapie clinique



## Programme 2024-2025 / Niveau 1

Mis à jour le 04/04/2024



### OBJECTIFS

- Comprendre le concept de physiologie intégrative
- Intégrer l'approche de la physiologie systémique dans sa réflexion diagnostique
- Appréhender une consultation intégrative
- Prendre en charge les pathologies courantes sur le plan neurovégétatif en pratique quotidienne
- Prescrire les plantes médicinales en fonction du terrain et de la finalité du traitement



### PUBLIC ET PRÉ-REQUIS

**Médecins, pharmaciens, sages-femmes, vétérinaires.**

Étudiants de ces disciplines en fin de cursus.

Tout professionnel pensant disposer des prérequis, par dérogation sur dossier et en fonction des places

Etre adhérent de l'Institut d'Endobiogénie.



### ACCESSIBILITÉ HANDICAPÉE

Tous nos lieux de formation sont classés ERP.

L'Institut d'Endobiogénie étudiera l'adaptation des moyens de la prestation pour les personnes en situation de handicap.

Vous pouvez contacter le référent handicap : Anne-Claire JOBIN par mail : [handicap@iempi.fr](mailto:handicap@iempi.fr)



### EFFECTIFS

20 stagiaires minimum



### DURÉE

L'enseignement se déroule principalement en ligne (classes virtuelles animées en direct avec le formateur), une session de formation pratique se déroule en présentiel.

**80 heures de formation** réparties en :

- 16 demi-journées de 4 heures en classe virtuelle
- 2 jours de formation pratique en présentiel à Paris de 9h00 à 18h00
- 1 évaluation en ligne d'1h30 en soirée

Délais d'accès à la formation : de l'inscription jusqu'au 1er jour de la formation.



### DATES

**En ligne** (classes virtuelles), 16 demi-journées de 9 heures à 13 heures :

- **26 et 27 septembre 2024**
- **3, 4, 17 et 18 octobre 2024**
- **7, 8, 14, 15, 21 et 22 novembre 2024**
- **19 décembre 2024**
- **10, 17 et 24 janvier 2025**

**En présentiel** : 2 jours (Paris) : les **5 et 6 décembre 2024** de 9h à 18h.

**Évaluation finale en ligne** : mardi 1er avril 2025 de 20h à 21h30.



# Physiologie intégrative et phytothérapie clinique



## Programme 2024-2025 / Niveau 1



### S'INSCRIRE ET AUTRES INFORMATIONS

Se préinscrire en ligne [en cliquant ici](#)  
Adresser un mail à : [contact@iempi.fr](mailto:contact@iempi.fr)  
ou contacter le : **07.84.51.80.97**



### TARIFS

**Professionnels** : 2 690€ + adhésion à l'Institut 90€  
**Étudiants** : 2 390 € + adhésion à l'Institut 90€

L'Institut est un organisme de formation déclaré et certifié Qualiopi. Les OPCO sont donc susceptibles de participer à la prise en charge des formations proposées.

Pour plus d'informations sur les dispositifs de financement [cliquer ici](#).



### MODALITÉS DE VALIDATION DE L'ENSEIGNEMENT

La validation de l'enseignement niveau 1 s'effectue comme suit :

**EVALUATION EN LIGNE PAR QCM et courtes questions ouvertes :**

L'évaluation sera réalisée le **mardi 1er avril 2025 de 20h à 21h30**. Les questionnaires pourront porter sur des acquisitions fondamentales ou sur le raisonnement endobiogénique.

**L'enseignement est validé dès la moyenne atteinte.**

La validation du niveau 1 conditionne la possibilité de suivre le niveau 2 de la formation Physiologie intégrative et phytothérapie clinique.



### LIEU DE FORMATION

**En ligne** (classes virtuelle) : en direct avec un formateur médecin et/ou pharmacien  
**En présentiel** : FIAP, 30 rue Cabanis, 75014 Paris



### ENCADREMENT

Enseignement dispensé par des médecins, pharmaciens chirurgiens-dentistes formés à la physiologie intégrative et à la phytothérapie clinique :

- **Réda Bounab**, Docteur en Chirurgie-Dentaire
- **Christelle Caron**, Diplômée en Pharmacie
- **Philippe Combe**, Diplômé en Pharmacie
- **Marie Legros Coupleux**, Docteur en Pharmacie
- **Cassandrine Saigne**, Docteur en Pharmacie
- **Maria Jencikova**, Diplômée en Médecine
- **Soraya Berreghis Mazery**, Docteur en Médecine Générale
- **Nathalie Caron**, Docteur en Médecine Générale
- **Jean-Christophe Charrié**, Docteur en Médecine Générale
- **Laurence Nguyen-Liguory**, Docteur en Médecine Générale



# Physiologie intégrative et phytothérapie clinique



Programme 2024-2025 / Niveau 1



## MOYENS PÉDAGOGIQUES ET TECHNIQUES



- **Séances de formation en ligne** animées en direct.



- **REPLAY des classes virtuelles** à disposition jusqu'en septembre 2025.

- **Méthode** interrogative, explicative et participative, travaux de groupe.

- **Ateliers** sur des cas cliniques.



- **Outil de connexion** utilisé : Zoom ou Teams.

- Un **émargement numérique** est demandé à l'apprenant pour chaque demi-journée de formation.



- La **satisfaction** des stagiaires est mesurée à l'issue de la formation.

- Chaque participant reçoit un **certificat de réalisation** en fin de formation sur demande, en conformité avec les feuilles d'émargement dûment signées par l'apprenant.



- **Modalités d'évaluation** : Des exercices pratiques sont proposés à chaque séquence.

- **Modalités de validation** de l'enseignement : Évaluation en ligne par QCM.

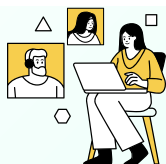




# Physiologie intégrative et phytothérapie clinique



## Programme 2024-2025 / Niveau 1



## Cours en ligne

Jeudi 26 septembre 2024 9h-13h :

C1 - Homéostasie et terrain : notions et concepts généraux\*

Vendredi 27 septembre 2024 9h-13h :

C2 - Mécanismes d'adaptation au service de l'homéostasie\*

Jeudi 3 octobre 2024 9h-13h :

C3 - Phytothérapie et sa galénique en endobiogénie\*

Vendredi 4 octobre 2024 9h-13h :

C4 - SNV : finalités et apports de la phytothérapie - Partie périphérique

Jeudi 17 octobre 2024 9h-13h :

C4 - Bis - SNV : partie centrale, finalités et apports de la phytothérapie

Vendredi 18 octobre 2024 9h-13h :

C5 - Les émonctoires : drainage, finalités et plantes\*

Jeudi 7 novembre 2024 9h-13h :

C5 bis - Les émonctoires - suite

C6 - Approche systémique :

Introduction à la théorie des boucles endocriniennes selon Christian Duraffourd

Vendredi 8 novembre 2024 9h-13h :

C7 - Atelier de phytothérapie pratique

Jeudi 14 novembre 2024 9h-13h :

C8 - Notions élémentaires et prise en charge du terrain neurovégétatif : parasympathique/sémiologie

Vendredi 15 novembre 2024 9h-13h :

C8 Bis - Notions élémentaires et prise en charge du terrain neurovégétatif : parasympathique suite : hygiène de vie, phytothérapie

Jeudi 21 novembre 2024 9h-13h :

C9 - Notions élémentaires et prise en charge du terrain neurovégétatif : orthosympathique/sémiologie

Vendredi 22 novembre 2024 9h-13h :

C9 Bis - Notions élémentaires et prise en charge du terrain neurovégétatif : orthosympathique suite hygiène de vie phytothérapie



# Physiologie intégrative et phytothérapie clinique



Programme 2024-2025 / Niveau 1

Jeudi 5 décembre 2024

9h-13h : C10 - Ligne de vie et consultation

14h-18h : C11 - Atelier clinique

Vendredi 6 décembre 2024

9h-13h : C12 - Examen clinique en pratique

14h-18h : C13 - Atelier sinusites-otites

## Cours en présentiel



## Cours en ligne



Jeudi 19 décembre 2024 9h-13h :

C14 - Ateliers rhino - angines

Vendredi 10 janvier 2025 9h-13h :

C15 - Gastrites

Vendredi 17 janvier 2025 9h-13h :

C16 - Articulations douloureuses - cystites

Vendredi 24 janvier 2025 9h-13h :

C17 - Mécanismes du sommeil

