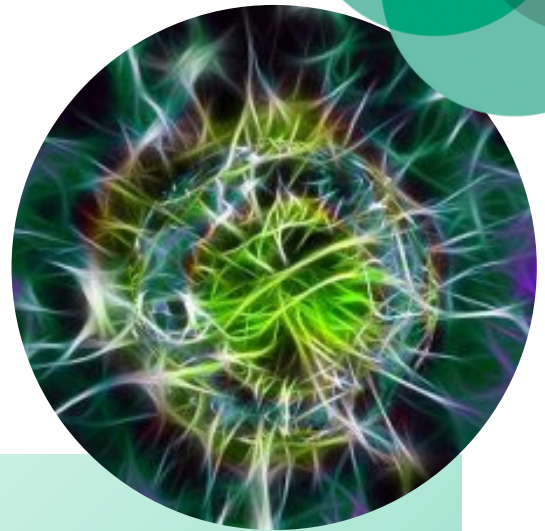


# ENDO BIOGENIE ET CANCER

## Formation à l'accompagnement de personnes atteintes de cancer - Jour 3

Programme 2023 / Niveau 1 - Jour 3

Mis à jour le 28/02/2023



### OBJECTIFS

- Accompagner d'un patient porteur d'une maladie cancéreuse en physiologie intégrative.
- Proposer un accompagnement personnalisé en phytothérapie intégrative.



### PUBLIC ET PRÉ-REQUIS

Médecins et pharmaciens ayant suivi les 2 premiers jours de la formation à l'accompagnement des personnes atteintes de cancer ET ayant validé la formation niveau 2.



### EFFECTIF

Minimum 12 stagiaires



### LIEU DE FORMATION

**En ligne** (classes virtuelle) : en direct avec un médecin ou pharmacien



### ACCESSIBILITÉ HANDICAPÉE

L'Institut d'Endobiogénie étudiera l'adaptation des moyens de la prestation pour les personnes en situation de handicap.



### TARIF

**Professionnels** : 240 €



### DURÉE ET DATES

L'enseignement se déroule en **classes virtuelles** (Zoom) animées en direct par un médecin ou pharmacien.

La formation est organisée sur un volume horaire de **7 heures**.

Les dates des classes virtuelles sont le **4 juillet 2023** de 9h à 12h30 et de 14h à 17h30.

**Délais d'accès à la formation** : de l'inscription jusqu'au 1er jour de la formation



### S'INSCRIRE ET AUTRES INFORMATIONS

Se préinscrire en ligne **en cliquant sur ce lien**

Adresser un mail à : [contact@iempi.fr](mailto:contact@iempi.fr)

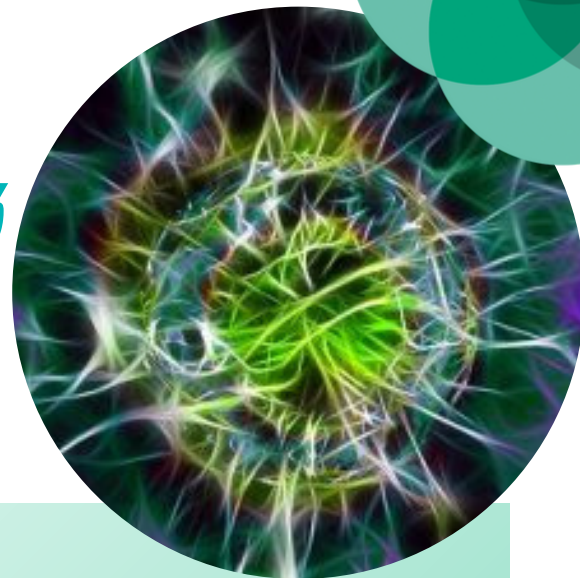
Ou contacter le : **07.84.51.80.97**



# ENDO BIOGENIE ET CANCER

## Formation à l'accompagnement de personnes atteintes de cancer - Jour 3

Programme 2023 / Niveau 1 - Jour 3



JOUR 3 : 4 juillet 2023

### MATIN :

Facteurs initiateurs du cancer, terrain cancérique  
Vision endobiogénique du cancer  
Description des mécanismes neuroendocriniens  
Revue de quelques exemples de cancer

### APRES-MIDI :

Atelier pratique : accompagnement personnalisé en soin de support dans une vision endobiogénique

- Accompagnement en début de traitement
- Accompagnement en post traitement



## MOYENS PÉDAGOGIQUES, TECHNIQUES ET D'ENCADREMENT

Enseignement dispensé par des médecins formés à la physiologie intégrative et à la phytothérapie clinique ([voir l'équipe](#)).

- **Séances de formation en ligne** animées en direct par un ou deux formateurs, avec enregistrement de chaque séquence.
- **REPLAY des classes virtuelles** à disposition jusqu'à la fin de l'année 2023
- **Méthode** interrogative, explicative et participative, travaux de groupe.
- **Ateliers** de mise en pratique.
- **Outil de connexion** utilisé : Zoom.

