

# Conseiller la plante médicinale en santé familiale intégrative

## Personnaliser le conseil à sa clientèle

### Programme 2026 options 1&2

Mis à jour le 19/12/2025



## OBJECTIFS

*Différenciez-vous en proposant des conseils personnalisés s'appuyant sur la réflexion intégrative et les plantes que vous produisez !*

- Conseiller et utiliser, en sécurité, les plantes clés en santé intégrative.
- Composer des synergies de plantes répondant aux demandes les plus courantes.
- Optimiser son conseil en santé familiale et choisir les plantes utiles en fonction des périodes de vie et de la saisonnalité.
- Adapter le conseil au moment de la vente dans le respect de la réglementation.



## TARIFS

- **Professionnels bénéficiant d'un financement par un OPCO\*** : 1218€ + 12€ d'adhésion à l'Institut.
- **Professionnels finançant leur formation** : 975€ + 12€ d'adhésion à l'Institut.

*La restauration l'hébergement et le déplacement ne sont pas inclus dans ce tarif.*

\* Formation éligible au financement



## PUBLIC ET PRÉ REQUIS

- Paysans herboristes, herboristes, pharmaciens, préparateurs en pharmacie...
- Être adhérent à l'Institut d'Endobiogénie



## DURÉE, DATES ET LIEU DE LA FORMATION

LA FORMATION SE DÉROULE SUR 28 HEURES AVEC :

**Un tronc commun de 21 heures organisé comme suit :**

- **Classes virtuelles** : 17 heures animées en direct sur Zoom :
  - Vendredi 9 janvier 2026 de 9h à 12h30
  - Lundi 12 janvier 2026 de 9h à 12h30
  - jeudi 15 janvier 2026 de 9h à 10h
  - Lundi 19 janvier 2026 de 9h à 12h30
  - Mercredi 21 janvier 2026 de 14h à 15h
  - Vendredi 23 janvier 2026 de 9h à 12h30
  - Lundi 26 janvier 2026 de 9h à 10h

- **E-learning** : 4 heures du 9 janvier au 28 février 2026

**7 heures de formation à suivre au choix :**

- **OPTION 1 : en présentiel** le vendredi 30 janvier 2026 de 9h à 12h30 et de 14h à 17h30 à Nîmes : Evad'Espaces : 226 Rue Georges Besse à Nîmes - Bâtiment l'Alliance Parc Scientifique Georges Besse.
- **OPTION 2 : en visio** le lundi 2 et mardi 3 février de 9h à 12h30

**Date examen**

- Mardi 10 mars 2026

**Date limite d'inscription à la formation :**

8 janvier 2026



# Conseiller la plante médicinale en santé familiale intégrative

## Personnaliser le conseil à sa clientèle

Programme 2026 options 1&2



### MOYENS PÉDAGOGIQUES, ET D'ENCADREMENT

L'enseignement est dispensé par deux formateurs de l'Institut d'Endobiogénie :

- **Jean-Christophe Charrié**, médecin généraliste
- **Christelle Caron**, diplômée en pharmacie et herboriste

L'enseignement est conçu de façon **dynamique et interactive**. Il comprend :

- des temps d'apports théoriques,
- des ateliers pratiques,
- des mises en situation,
- des travaux de groupe,
- du travail en autonomie.

Un **émargement** numérique est demandé à l'apprenant pour chaque classe virtuelle. Des relevés de connexion à la plateforme de formation justifieront le temps passé sur le e-learning et les classes virtuelles.

La **satisfaction des stagiaires** est mesurée à l'issue de la formation.

Un **certificat de réalisation** est remis en fin de formation sur demande, en conformité avec les feuilles d'émargement dûment signées par l'apprenant et les relevés de temps de connexion.



### S'INSCRIRE ET AUTRES INFORMATIONS

Se préinscrire en ligne : [lien d'inscription](#)



[institut@iempi.fr](mailto:institut@iempi.fr)



07.84.51.80.97



### EFFECTIF

Minimum 12 stagiaires



### MODALITÉS DE VALIDATION DE L'ENSEIGNEMENT

L'évaluation sera réalisée par un QCM en ligne le **mardi 10 mars 2026**. L'enseignement est validé dès la moyenne atteinte.

Les stagiaires ayant validé l'enseignement peuvent, s'ils le souhaitent et sous réserve de conserver une adhésion annuelle à l'institut, faire figurer leurs coordonnées sur l'annuaire en ligne de l'Institut d'Endobiogénie.



### MOYENS TECHNIQUES

Pour participer à cette formation vous aurez besoin :

- d'un ordinateur
- d'une bonne connexion internet,
- idéalement, d'être installé dans un environnement calme ou d'un casque muni d'un micro.



### ACCESSIBILITÉ HANDICAP

Tous nos lieux de formation sont classés ERP. L'Institut étudiera l'adaptation des moyens de la prestation pour les personnes en situation de handicap.

Vous pouvez contacter le référent handicap : Anne-Claire JOBIN par mail : [handicap@iempi.fr](mailto:handicap@iempi.fr)



# Conseiller la plante médicinale en santé familiale intégrative

## *Personnaliser le conseil à sa clientèle*

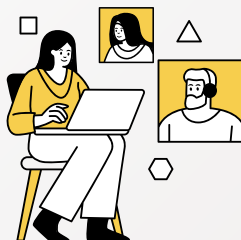
### Programme 2026 options 1&2

Vendredi 9 janvier 2026 de 9h à 12h30

#### C1 : Les quatre niveaux d'activité de la plante médicinale

- Optimiser l'usage de la plante médicinale dans la réflexion intégrative à travers la place du système endocrinien et neurovégétatif.
- Utiliser la plante médicinale selon ses 4 niveaux fonctionnels : symptomatique, drainage, système neurovégétatif, système endocrinien.
- Descriptif d'une filière plante intégrée : du producteur au prescripteur. Abord particulier des circuits courts et place du producteur / vendeur dans cette filière.

#### Classe virtuelle



Lundi 12 janvier 2026 de 9h à 12h30

#### C2 : Homéostasie et adaptation : notions élémentaires dans le monde vivant

Identifier les parallèles entre l'organisation du monde végétal et la physiologie humaine.

#### C3 : Les plantes de l'adaptation

Utiliser la plante médicinale pour soutenir le système neuro végétatif dans l'adaptation.

Jeudi 15 janvier 2026 de 9h à 10 heures

#### C4 : Mise en pratique : exercice d'application

Travail en commun sur le cas pratique à partir des travaux individuels.

Lundi 19 janvier 2026 de 9h à 12h30

#### C5 : A chaque saison et chaque moment de vie ses plantes

Composer des synergies de plantes autour des demandes saisonnières (allergies, rhumatismes, infections urinaires, lombagos, infections ORL, fatigue, immunité...).



#### Classe virtuelle



#### Classe virtuelle





# Conseiller la plante médicinale en santé familiale intégrative *Personnaliser le conseil à sa clientèle*

## Programme 2026 options 1&2

**Mercredi 21 janvier 2026 de 14h à 15 heures**

**C6 : Mise en pratique : exercice d'application**

Travail en commun sur le cas pratique à partir des travaux individuels.

**Vendredi 23 janvier 2026 de 9h à 12h30**

**C7 : Les plantes du drainage et leurs synergies**

Décrire l'importance du drainage dans le cadre d'une prise en charge intégrative pour agir sur la congestion et l'inflammation.

**Lundi 26 janvier 2026 de 9h à 10 heures**

**C8 : Mise en pratique : exercice d'application**

Travail en commun sur le cas pratique à partir des travaux individuels.

**OPTION 1 (présentiel Nîmes)**

**Vendredi 30 janvier 2026  
de 9h à 12h30 et de 14h à 17h30**

**OU**

**OPTION 2 (en visio)**

**Lundi 2 et mardi 3 février 2026  
de 9h à 12h30**

*Cours en  
présentiel*



**C9 : Composer des synergies de plantes autour des demandes les plus courantes (stress/anxiété/sommeil, troubles digestifs, cycles...).**

*Classe  
virtuelle*



## Formation en autonomie



### 4 Modules de formation en autonomie : e-learning

**L'alimentation anti inflammatoire**

**La trousse de secours automne hiver au naturel**

**Les infections hivernales**

**Astuces naturelles anti fatigue**

